

Inneres Stadtgebiet

Stadtbezirk (Kurzbezeichnung)

- Mitte (M)
- Nord (N)
- Ost (O)
- Süd (S)
- West (W)

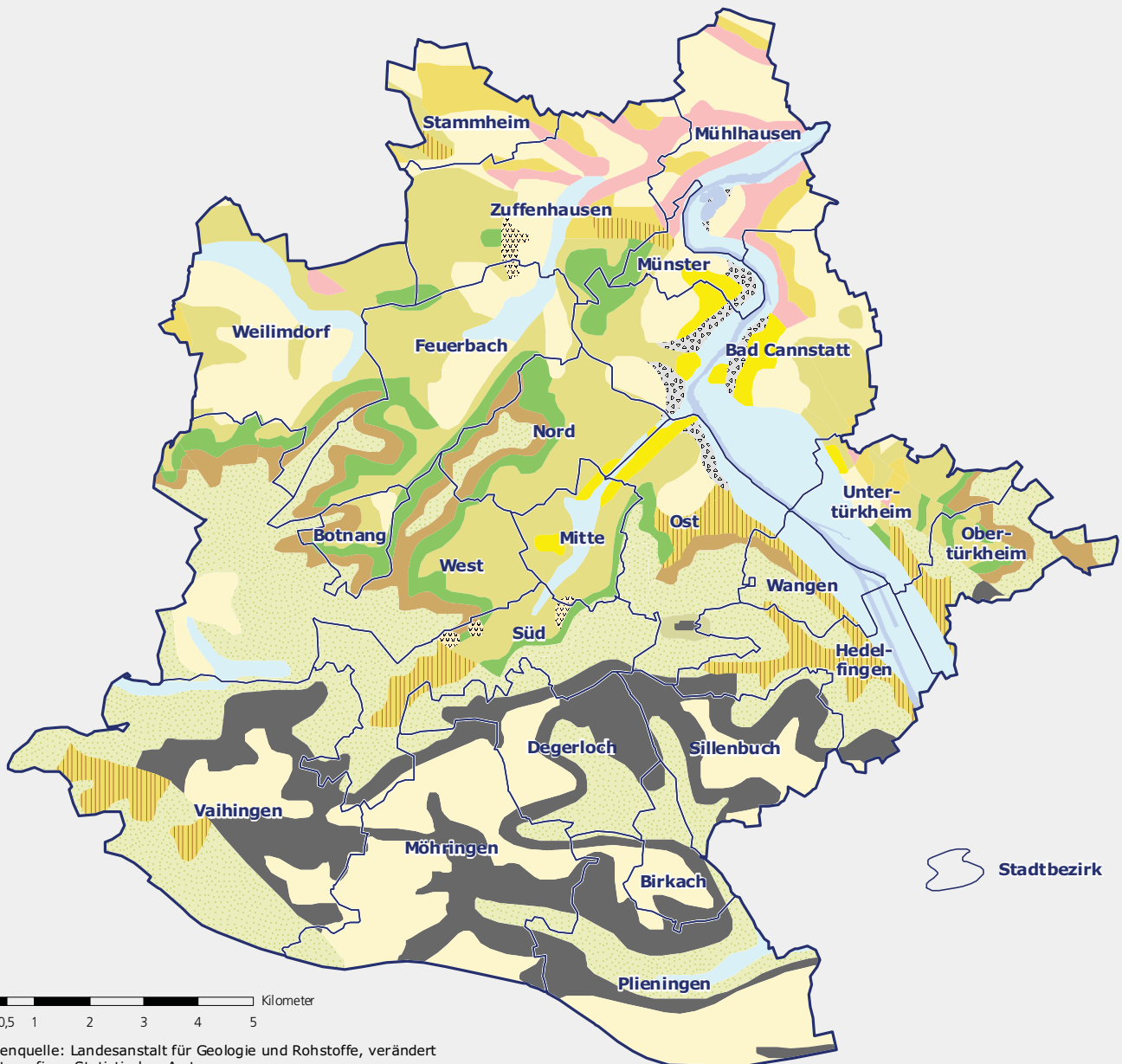
Äußeres Stadtgebiet

Stadtbezirk (Kurzbezeichnung)

- Bad Cannstatt (Ca)
- Birkach (Bi)
- Botnang (Bo)
- Degerloch (De)
- Feuerbach (Feu)
- Hedelfingen (Hed)
- Möhringen (Mö)
- Mühlhausen (Mühl)
- Münster (Mün)

Stadtbezirk (Kurzbezeichnung)

- Obertürkheim (Ob)
- Plieningen (Plie)
- Sillenbuch (Si)
- Stammheim (Sta)
- Untertürkheim (Un)
- Vaihingen (Vai)
- Wangen (Wa)
- Weilimdorf (Weil)
- Zuffenhausen (Zu)



Geologie

- | | | | | | |
|--|-------------------------------------|--|---------------------|--|--------------------|
| | Hangschutt, Fließerden, Rutschungen | | Oberkeuper | | Unterkeuper |
| | Talfüllungen (Quartär) | | Stubensandstein | | Oberer Muschelkalk |
| | Löss und Lehm | | Untere Bunte Mergel | | |
| | Travertin | | Schilfsandstein | | |
| | Schotter | | Gipskeuper | | |
| | Unterjura | | Tonmergel-Keuper | | |